

PRO-DIP™ CYP 20 %



DIE VEELSYDIGE SKAAP EN BEES DIP



SIPERMETRIEN 20 % m/v



VARSVUL / AANVUL
1 L TOT 1000 L WATER



VARSVUL
1 L TOT 1000 L WATER

BEESTE

BOSLUISE
LASVLIË
BYTENDE VLIË
BYTENDE LUISE
SUIGENDE LUISE

SKAPE

KAROOVERLAMMINGSBOSLUISE
SKAAPBRANDSIEKTE
BROMMER AANVAL tot 4 weke

GEBRUIK IN KOMBINASIE

VIR KRAGTIGE OMVATTENDE PARASIETBEHEER

Sien keersy vir menginstruksies

AMIDIP® MAX



DIE VEELSYDIGE BEES DIP



AMITRAS 25 % m/v



VARSVUL / AANVUL
1 L TOT 5000 L WATER



VARSVUL
1 L TOT 1000 L WATER

BEESTE

ENKEL-GASHEERBOSLUISE
MEER-GASHEERBOSLUISE
LUISE
SKURFTEMYTE

AMIDIP® MAX | PRO-DIP™ CYP 20 %

GEBRUIK IN KOMBINASIE

VIR KRAGTIGE OMVATTENDE PARASIETBEHEER



BEESTE

ENKEL-GASHEERBOSLUISE
MEER-GASHEERBOSLUISE
LUISE
SKURFTEMYTE
LASVLIË
BYTENDE VLIË

SPUITGANG



Elke produk moet voordat dit in die spuitnek of dipgat gegooi word, eers vooraf elkeen **apart** in 20 liter skoon water aangemaak word

1 L AMIDIP® MAX + **1 L PRO-DIP™ CYP 20 %** MET **2 000 L WATER**

AMIPOR®



DIE EERSTE KOMBINASIE OPGIETMIDDEL

VIR OMVATTENDE EKTOPARASIETBEHEER



AMITRAS 1 % m/v
SIPERMETRIEN 1 % m/v
PIPERONIEL BUTOKSID 5 % m/v

OPGIETMIDDEL



BEESTE

BOSLUISE
HUISVLIË
STALVLIË
GESIGVLIË
BYTENDE LUISE
SUIGENDE LUISE

5 ml PER 50 kg



SKAPE

KAROOVERLAMMINGSBOSLUISE

2 ml PER 10 kg
ROOILUISE
4 ml PER 10 kg



BOKKE

ROOILUISE

4 ml PER 10 kg



WILD

BOSLUISE

5 ml PER 50 kg

AMIPOR® – Reg. No. G2058 (Met 36/1947), Namibia Reg. No. V06/19.3.9/75 [NSO] Botswana Reg. No. W130656 – Bevat: Amitras 1 % m/v, Sipermetrien 1 % m/v en Piperonielbutoksied 5 % m/v. ELIMINATE – Reg. No. G3348 (Met 36/1947), Namibia Reg. No. V09/18.1.2/77 [NSO] Botswana Reg. No. W130659 – Bevat: Abamektien 0,5 % m/v. VIRBAMEC® LA – Reg. No. G2885 (Met 36/1947), Namibia Reg. No. V01/18.1.2/109 [NSO] Bevat: Ivermektien 1 % m/v. PRO-DIP® CYP 20 % – Reg. No. G2311 (Met 36/1947), Namibia Reg. No. V04/18.3.4/119 [NSO] Botswana Reg. No. W130658 – Bevat: Sipermetrien 20 % m/v. AMIDIP® MAX – Reg. No. G3767 (Met 36/1947), Namibia Reg. No. V08/18.3.4/131 [NSO] Botswana Reg. No. W130660 – Bevat: Amitras 25 % m/v.

Virbac™ DOWNLOAD THE APP

Google play

Download on the App Store

www.virbac.co.za

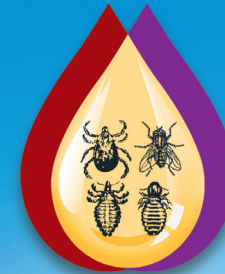
Virbac (Pty) Ltd (Reg. No. 1990/003743/07)
Private Bag X115, Halfway House 1685, South Africa
Tel: (012) 657-6000 Fax: (012) 657-6067

Virbac

Shaping the future of animal health

DIE VIRBAC OPLOSSING

... vir omvattende ektoparasietbeheer



Shaping the future of animal health

Virbac

EKONOMIESE IMPAK VAN BOSLUISE

Boslui is die belangrikste eksterne parasiet van vee
Swaar bosluisbesmetting lei tot...

MEGANIESE SKADE



VERSPREIDING VAN SIEKTES



PRODUKSIE VERLIESE

22 voedende Bontbosluiswyfies op 'n koei per dag oor 'n 90 dae periode lei tot

20 kg gewigsverlies



11 kg gewigsverlies



DIE VIRBAC OPLOSSING VIR BOSLUIS BEHEER



BEHEER VAN ENKEL-GASHEERBOSLUISE

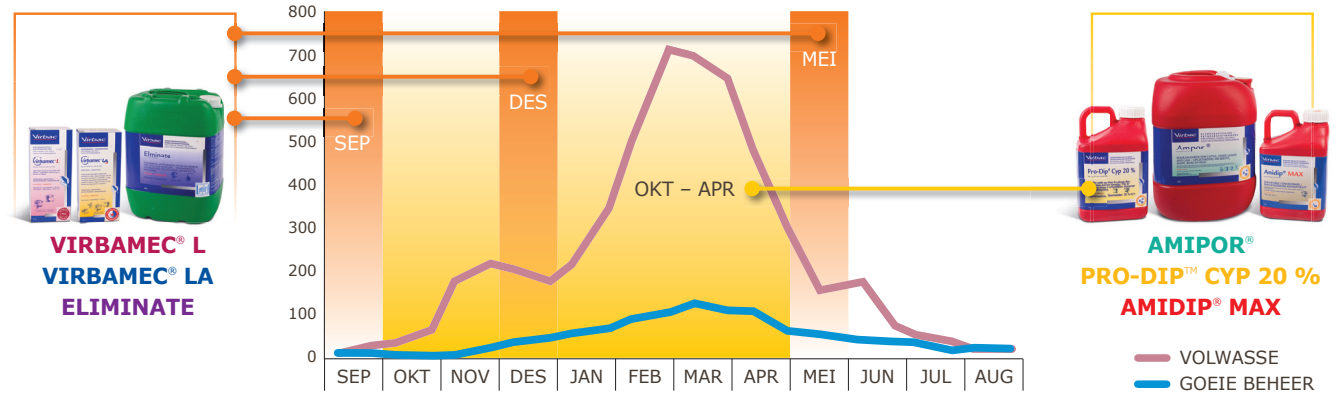
Behandel diere vroeg in die **lente** om larwes in en nimfe te verminder

Volg op met kontaktdipmiddels na die gebruik van endektosiede

Met hoë bosluisladings of wanneer diere geskuif word na spaarkampe

- Dip 1 x per week vir 3 weke / Dip volgens die 5, 5, 4-dag dipsisteem
- Maak altyd gebruik van kontaktdipmiddels wat **amitras** bevat AMIPOR® | AMIDIP® MAX / PRO-DIP™ CYP 20 % combo

DIE VIRBAC BEHANDELINGSTRATEGIE VIR DIE BEHEER VAN ENKEL-GASHEERBOSLUISE



BEHEER VAN MEER-GASHEERBOSLUISE

Dip diere in die **winter** om die getal onvolwasse bosluis te verminder

Dip diere in die **somer** om die getal volwasse bosluis te verminder

Kolbehandelings kan gedoen word

Met hoë bosluisladings of wanneer diere geskuif word na spaarkampe

- 5, 5, 4-dag dipsisteem
- Maak altyd gebruik van kontaktdipmiddels wat **amitras** bevat AMIPOR® | AMIDIP® MAX / PRO-DIP™ CYP 20 % combo

DIE VIRBAC BEHANDELINGSTRATEGIE VIR DIE BEHEER VAN MEER-GASHEERBOSLUISE

