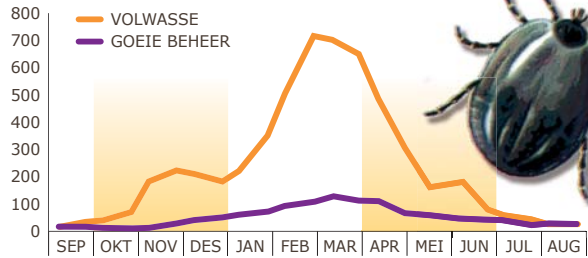


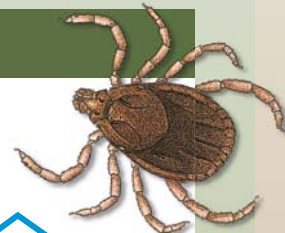
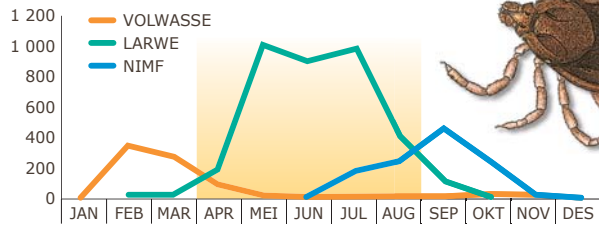
BEHEERSTRATEGIE VIR UITWENDIGE PARASIETBEHEER

ELIMINATE is 'n chemiese alternatief in konvensionele dip en opgietspraktyke wat effektief ingesluit kan word in 'n ektoparasiet bestuursprogram.

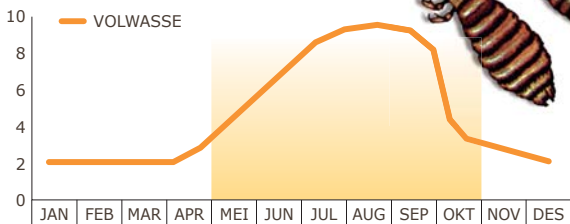
SEISOENALE VOORKOMS VAN DIE BLOUBOSLUIS



SEISOENALE VOORKOMS VAN DIE MEER-GASHEER BOSLUIS



SEISOENALE VOORKOMS VAN DIE LUIS



VIR DIE BEHEER VAN LUISE
– 2 behandelings, 21 – 30 dae uitmekaar

BEHEERSTRATEGIE VIR INWENDIGE PARASIETBEHEER

BEESTE

SUIPKALWERS

... 5/6 maande om maksimum groei en speengewig te verseker

MET SPEEN

... om kalwers skoon te maak van somer interne/eksterne parasiete om gewigsverlies gedurende die winter te beperk

VOLWASSE BEESTE

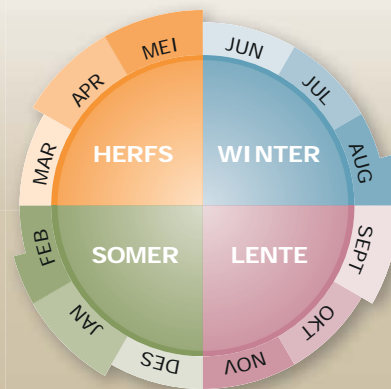
... einde herfs - om hul skoon te maak van somer interne/eksterne parasiete

... lente/voor paar - om melkproduksie te optimaliseer (kalwers groei beter) en kondisie vinniger te herstel vir beter konsepsie

WILDEBOKSOORTE

Agv van die kompleksiteit van ontworming by wildspesies, kontak u TSA vir 'n beheerstrategie

Gebruik 'n strategiesebeheerprogram reg deur die jaar om produksieverliese, veroorsaak deur Inwendige en Uitwendigeparasiete te verminder



ELIMINATE – Abamektien 0,5 % m/v, Reg. No. G3348 (Wet 36/1947)
Namibia Reg. No. V09/18.1.2/77 (NSD), Botswana Reg. No. W130659

za.virbac.com

Virbac (Pty) Ltd (Reg. No. 1990/003743/07)
Private Bag X115, Halfway House 1685, South Africa
Tel: (012) 657-6000 Fax: (012) 657-6067
© 06/2018 Virbac All rights reserved



Shaping the future of animal health

Doeltreffende parasietbeheer... VIR OPTIMALE PRODUKSIE



ELIMINATE

Transdermale opgietsmiddel met breë-spektrum in- en uitwendige parasietbeheer vir beeste en wildeboksoorte

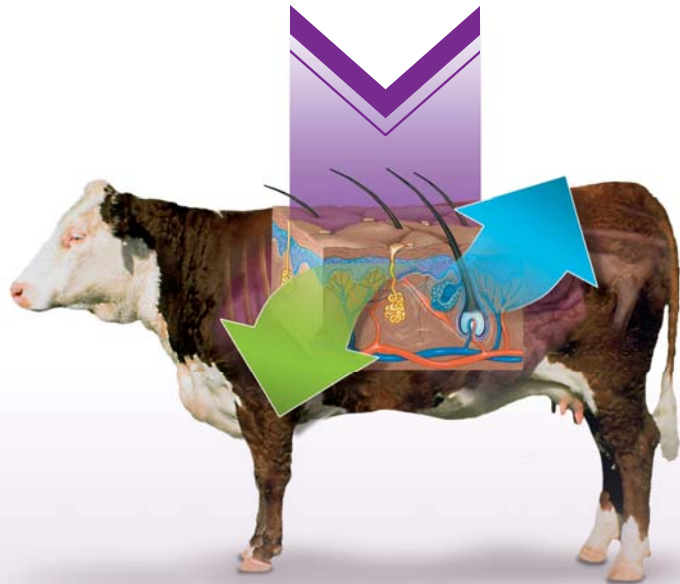
Shaping the future of animal health



TRANSDERMALE OPGIETMIDDEL MET BREË-SPEKTRUM IN- EN UITWENDIGE PARASJETBEHEER VIR BEESTE EN WILDEBOKSOORTE

TRANSDERMALE TEGNOLOGIE

Die formulاسie bewerkstellig die absorbering van die aktiewe bestanddeel (abamektien) deur die vel vir effektiewe en betroubare sistemiese parasietbeheer



REËNBESTAND

Die effektiwiteit van ELIMINATE word nie nadelig beïnvloed wanneer dit op 'n nat huid toegedien word nie, en ook nie indien dit kort na toediening sou reën nie. Die behandeling van diere onder hierdie omstandighede word nie aanbeveel nie.



**GEEN
INSPUITING
NIE**



BEESTE EN WILDEBOKSOORTE

INWENDIGE PARASIE TE

	ONVOLWASSE	VOLWASSE	NAWERKING
HAARWURM	✓	✓	14 DAE
BRUINMAAGWURM*	✓	✓	14 DAE
BEESBANKROTWURM	✓	✓	14 DAE
HAAKWURM	✓	✓	
KNOPPIESWURM	✓	✓	21 DAE
LONGWURM	✓	✓	28 DAE
OOGWURM		✓	

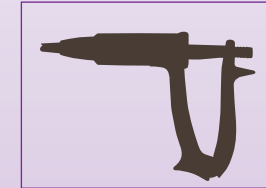
*insluitend geïnhibeerde stadium

SLEUTEL ✓ **Beheer** (≥ 90 % effektief)
 ✓ **Hulp in die beheer** (60 – 89 % effektief)

ABAMEKTIEN

0,5 % m/v

OPGIETMIDDEL



**1 ml
PER
10 kg**

UITWENDIGE PARASIE TE

Beheer **BLOUBOSLUISE**

vir die beheer van blouboslui se moet behandeling elke 21 dae herhaal word

Hulp in die beheer van **MEER-GASHEER BOSLUISE**

Dood **SUIGENDE** en **BYTENDE LUISE**

Beheer **SKURFTEMYTE**

Beheer **HORINGVLI EG**

(*Haematobia* sp) vir tot 21 dae

